

PLECHY

- Výrobní normy: EN 10088-2 -pro všeobecné použití.
EN 10028-7 -pro tlakové nádoby.
- Tolerance dle: EN 10029 -za tepla válcované.
EN 10051 -za tepla válcované.
EN ISO 9445 -za studenaválcované.
- Certifikáty dle: EN 10204 3.1.



Brus



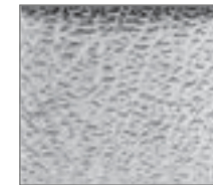
Lesk



Leinen



Austenit



Leder



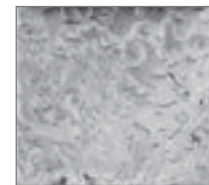
6WL



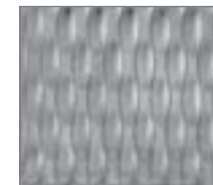
Karo



Raute



Eisblume



5WL

Plechý válcované za studena (2B)

Šířka (mm)	Tloušťka (mm)															
	0,3	0,4	0,5	0,6	0,7	0,8	1,0	1,2	1,5	2,0	2,5	3,0	4,0	5,0	6,0	8,0
1 000	■	■	■	■	■	■	■	■	■	■	■	■	■	■	■	■
1 250		■	■	■	■	■	■	■	■	■	■	■	■	■	■	■
1 500					■	■	■	■	■	■	■	■	■	■	■	■
2 000								■	■	■	■	■	■	■	■	■

Plechý válcované za tepla (1D)

Šířka (mm)	Tloušťka (mm)											
	2,0	2,5	3,0	4,0	5,0	6,0	7,0	8,0	9,0	10,0	11,0	12,0
1 000	■	■	■	■	■	■	■	■	■	■	■	■
1 250		■	■	■	■	■	■	■	■	■	■	■
1 500			■	■	■	■	■	■	■	■	■	■
2 000				■	■	■	■	■	■	■	■	■

Plechý s dekorativní povrchovou úpravou zrcadlově leštěný, broušený, kartáčovaný

Šířka (mm)	Tloušťka (mm)											
	0,3	0,4	0,5	0,6	0,7	0,8	1,0	1,2	1,5	2,0	2,5	3,0
1 000	■	■	■	■	■	■	■	■	■	■	■	■
1 250		■	■	■	■	■	■	■	■	■	■	■
1 500				■		■	■	■	■	■	■	■

Kvarto plechý

Šířka (mm)	Tloušťka (mm)							
	4,6	5,0	6,0	7,0	8,0	10,0	12,0	15,0-100,0
1 000								■
1 250								■
1 500								■
2 000								■

Informativní hmotnosti plechů

Formát (mm)	m ²												
	1000 x 2000	1000 x 3000	1000 x 4000	1250 x 2500	1250 x 3000	1250 x 4000	1500 x 3000	1500 x 4000	1500 x 6000	2000 x 4000	2000 x 6000	2000 x 6000	
m ²	2,0	3,0	4,0	3,12	3,75	5,0	4,5	4,0	9,0	8,0	12,0	15,0	
Síla mm													
Váha m ²													
0,3	2,4	4,8	7,2	9,6									
0,4	3,2	6,4	9,6	12,8									
0,5	4,0	8,0	12,0	16,0	12,5	15,0	20,0						
0,6	4,8	9,6	14,4	19,2	15,0	18,0	24,0						
0,7	5,6	11,2	16,8	22,4	17,5	21,0	28,0						
0,8	6,4	12,8	19,2	25,6	20,0	24,0	32,0	28,8	38,4	57,6			
0,9	7,2	14,4	21,6	28,8	22,5	27,0	36,0	32,4	43,2	64,8			
1,0	8,0	16,8	24,0	32,0	25,0	30,0	40,0	36,0	48,0	72,0			
1,2	9,6	19,2	28,8	38,4	30,0	36,0	48,0	43,2	57,6	86,4			
1,5	12,0	24,0	36,0	48,0	37,0	45,0	60,0	54,0	72,0	108,0	96,0	144,0	
2,0	16,0	32,0	48,0	64,0	50,0	60,0	80,0	72,0	96,0	144,0	128,0	192,0	
2,5	20,0	40,0	60,0	80,0	62,5	75,0	100,0	90,0	120,0	180,0	160,0	240,0	
3,0	24,0	48,0	72,0	96,0	75,0	90,0	120,0	108,0	144,0	216,0	192,0	288,0	
3,5	28,0	56,0	84,0	112,0	87,5	105,0	140,0	126,0	168,0	252,0	224,0	336,0	
4,0	32,0	64,0	96,0	128,0	100,0	120,0	160,0	144,0	192,0	288,0	256,0	384,0	480,0
5,0	40,0	80,0	120,0	160,0	125,0	150,0	200,0	180,0	240,0	360,0	320,0	480,0	600,0
6,0	48,0	96,0	144,0	192,0	150,0	180,0	240,0	216,0	280,0	432,0	384,0	576,0	720,0
7,0	56,0	112,0	168,0	224,0	175,0	210,0	280,0	252,0	336,0	504,0	448,0	672,0	840,0
8,0	64,0	128,0	192,0	256,0	200,0	240,0	320,0	288,0	384,0	576,0	512,0	768,0	960,0
10,0	80,0	160,0	240,0	320,0	250,0	300,0	400,0	360,0	480,0	720,0	640,0	960,0	1200,0